

 轻松连

智能健康手表HW1

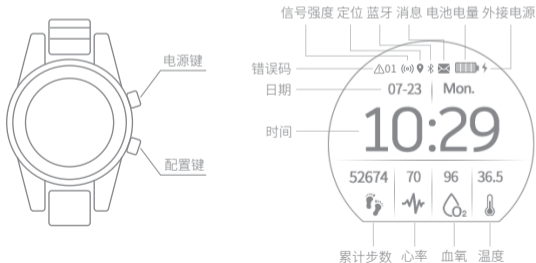
Wireless Smart Healthy Watch HW1

使用说明

www.ubibot.cn

产品简介

轻松连®智能健康手表-HW1是一款集多种传感器于一体的智能穿戴设备,能够实时检测血氧、动态心率、HRV、定位、计步等参数,记录并通过移动网络将数据实时上传至轻松连®大数据云平台,可通过移动端APP或计算机随时查看。通过大数据平台的多种功能,可实现数据的汇总、分析、报告和预警等功能。



指示说明

- **开机** 关机状态下，长按电源键3秒至屏幕点亮，此时松开按键进入开机状态。
- **点亮/熄灭屏幕** 开机状态下，单击电源键点亮/熄灭屏幕。
- **切换屏幕/返回** 屏幕点亮状态下，单击配置键。
- **关机** 开机状态下，长按电源键3秒至屏幕熄灭，此时松开按键进入关机状态。
- **恢复出厂设置** 关机状态下，同时长按电源键+配置键10秒。

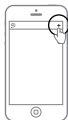
下载客户端

手机扫描右侧二维码，
或进入www.ubibot.cn/setup/ 下载APP，
注册个人账户并登录。



手机端配置

打开手机App。点击“+”，点亮手表屏幕并切换至SN页面，扫描二维码，根据App提示添加设备。



设备参数

↑↓ 4G Cat.1

📺 1.22寸圆形高清彩色IPS TFT屏

🔋 450mAh Li-ion聚合物高压电池

📏 48*52*15.5mm

📶 256Kbits SRAM + 4Mbits Flash (支持断点续传存储)

⚡ 磁吸USB接口充电线

🕒 -10°C ~ 60°C, -10% ~ 85% HR

数据控制台

访问www.ubibot.cn, 首页导航条点击【管理控制台】进入, 或直接登陆console.ubibot.cn, 进行数据管理。

产品维护说明

- 请按照产品说明书进行正确佩戴及使用；
- 不适用于游泳、热水淋浴、温泉、桑拿（蒸汽室）、潜水等涉水活动或深水活动。
- 请使用柔软干棉布或蘸取少许屏幕专用清洁剂擦拭屏幕。
- 日常使用中请尽量避免与尖锐物体或硬物的接触、摩擦或磕碰，以免造成划伤、裂痕、破损等情况。

保修说明

1. 本产品保修期为自购买之日起一年(以有效购买凭证所示为准在保修期内,凡属于正常使用情况下产品本身质量问题引起的故障,将给予免费维修。返修产品的邮寄费用由发送方单向负责。
2. 下列情况不属于免费保修范围:
 - ① 产品已超出保修期限;
 - ② 未按指示说明、配置说明和产品维护说明进行错误或不正常操作导致的产品故障或损坏;
 - ③ 意外或者人为导致的产品损坏,如超出该设备所承受的温度和湿度范围,进水(包括自然性进水,如水蒸气等),摔坏,非正常物理受力,变形,线缆破损等;
 - ④ 产品自然磨损,消耗及老化等(如外壳,线缆等);
 - ⑤ 未经许可,擅自拆改产品所导致的故障或损坏;
 - ⑥ 因不可抗力如地震,火灾,雷击,海啸等原因导致的故障或损坏;
 - ⑦ 其他非产品设计、技术、制造、质量等问题而导致的故障或损坏。

常见问题

1. 手表充电时间和充电注意事项

- 手表支持5V的手机充电器或电脑USB接口, 请使用配套的充电线进行充电。
- 手表的充电触点若有异物, 请用小刷子清洗, 确保金属触点的清洁。

2. 手表的防水能力和使用场景

- 具有日常生活防水能力。
- 请勿直接用水龙头对手表进行冲水; 请勿佩戴手表进行淋浴、游泳、潜水。

3. 为什么手表定不到位置

- 检查所在位置是否满足定位条件; 确认手表是否已经连接网络

4. 手表血氧、心率和体温的测量精度

- 手表测量仅供参考, 测试结果受个体差异、环境等影响, 不可用于医疗检测用途。
- 温度监测需要用户佩戴相对紧一些, 以便温度传感器很好的贴近手腕皮肤。

数据感知万象 轻松连接世界

Making Sense of Your World



轻松连微信公众号

V1.0.0