



# 轻松连<sup>®</sup>私有化物联网平台

## 部署及操作指南

大连云动力科技有限公司

[www.ubibot.cn](http://www.ubibot.cn)

## 目录

一、 部署安装 .....	1
1. 安装 UbiBotOPP .....	1
2. 私有化环境参数设置 .....	3
二、 激活设备 .....	7
1. 安装 CH340 驱动 .....	7
2. 安装 PC 工具 .....	8
3. 激活设备 .....	9
三、 登录控制台 .....	11
四、 登录 APP (标准版及以上) .....	12

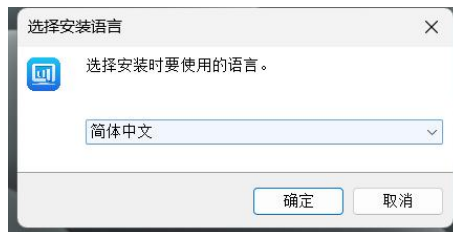
## 一、部署安装

### 1. 安装 UbiBotOPP

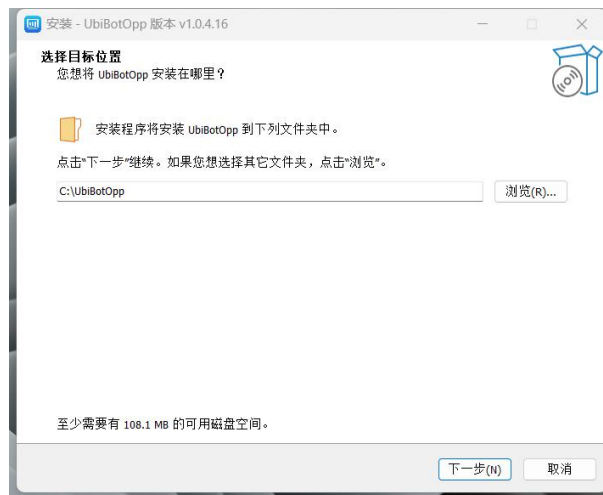
- ① 解压缩后，双击安装程序“UbiBotOPPSetup”。

名称	日期	大小
CH341SER.exe	2022/10/12 11:28	277 KB
PcToolsSetup.exe	2022/10/26 17:39	76,092 KB
UbiBot.apk	2023/8/7 14:07	20,359 KB
UbiBotOppSetup.exe	2023/6/29 16:43	103,605 KB
轻松连私有化物联网平台部署说明.pdf	2022/7/26 13:52	2,342 KB

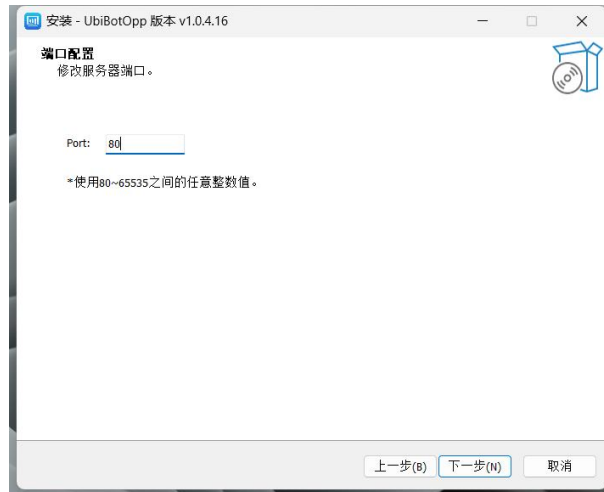
- ② 选择安装语言，点击【确定】。



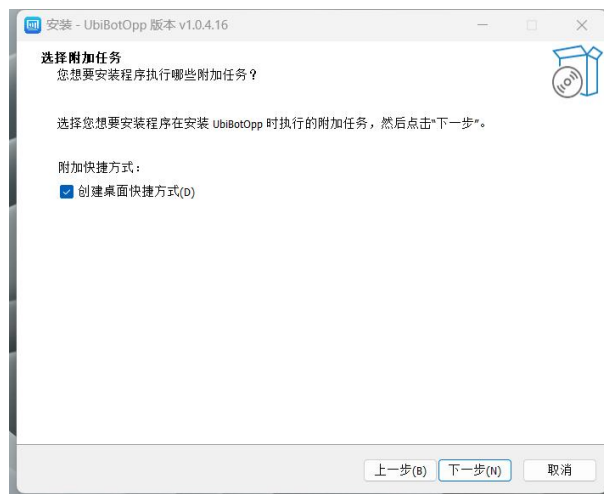
- ③ 确认安装路径，程序默认安装路径为“C:\UbibotOpp”，点击【下一步】。



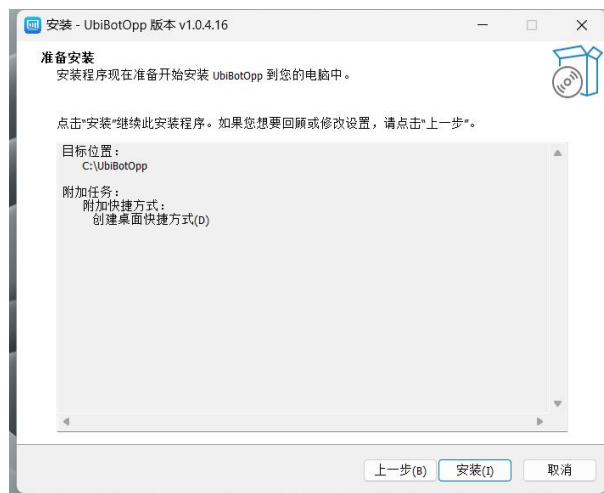
- ④ 设置端口，点击【下一步】。



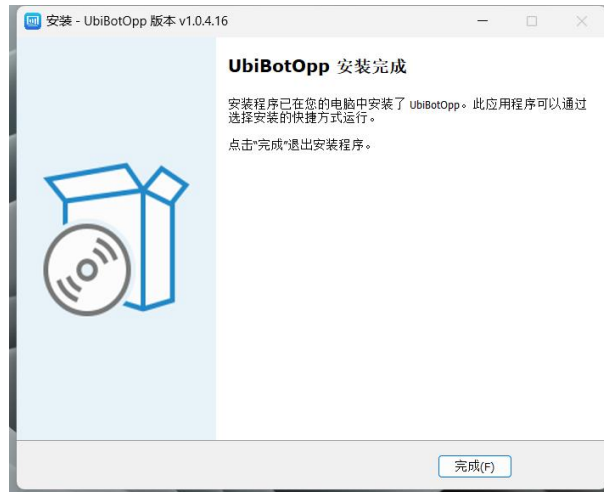
⑤ 选择附加任务，点击【下一步】。



⑥ 点击【安装】。

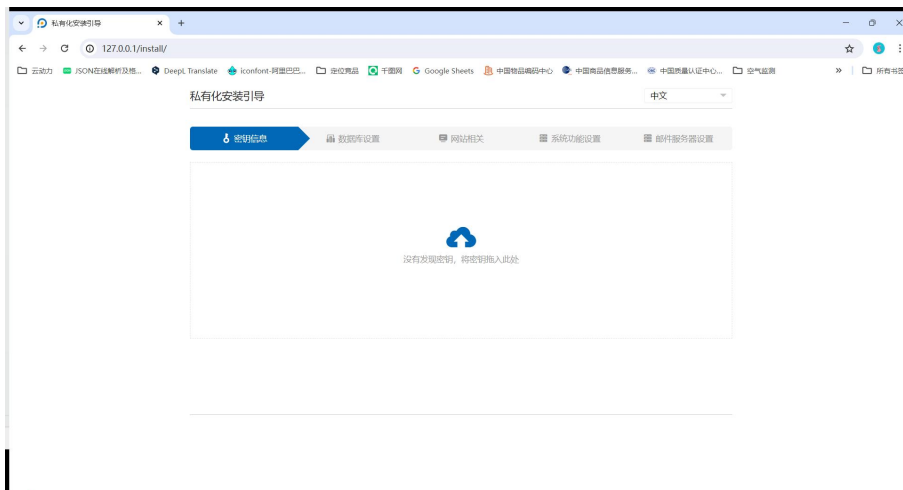


⑦ 点击【完成】。

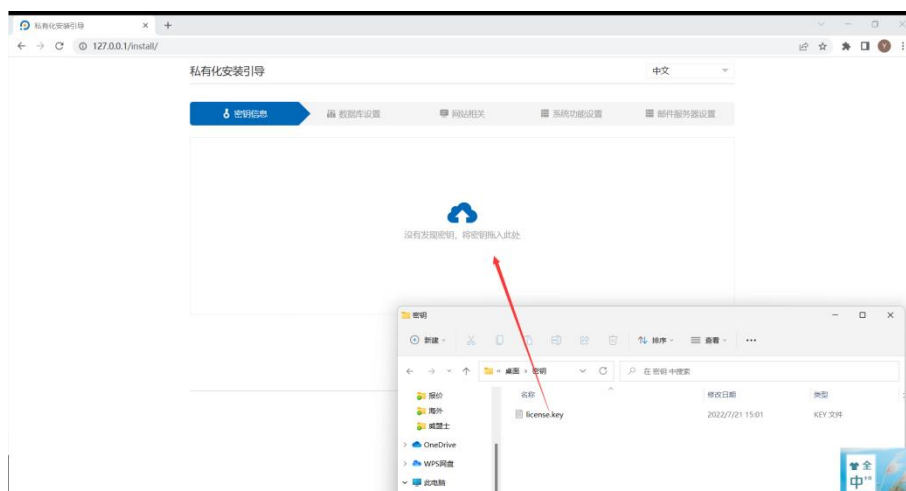


## 2. 私有化环境参数设置

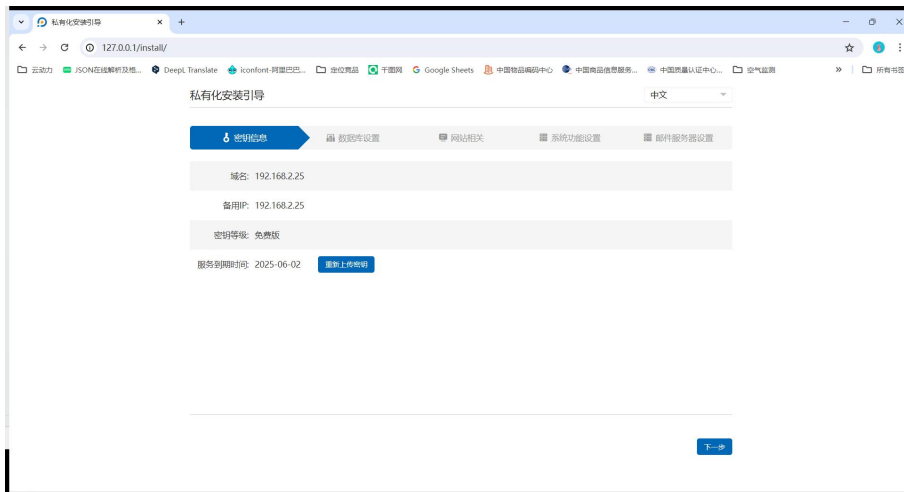
① 打开浏览器，输入 <http://127.0.0.1/>。



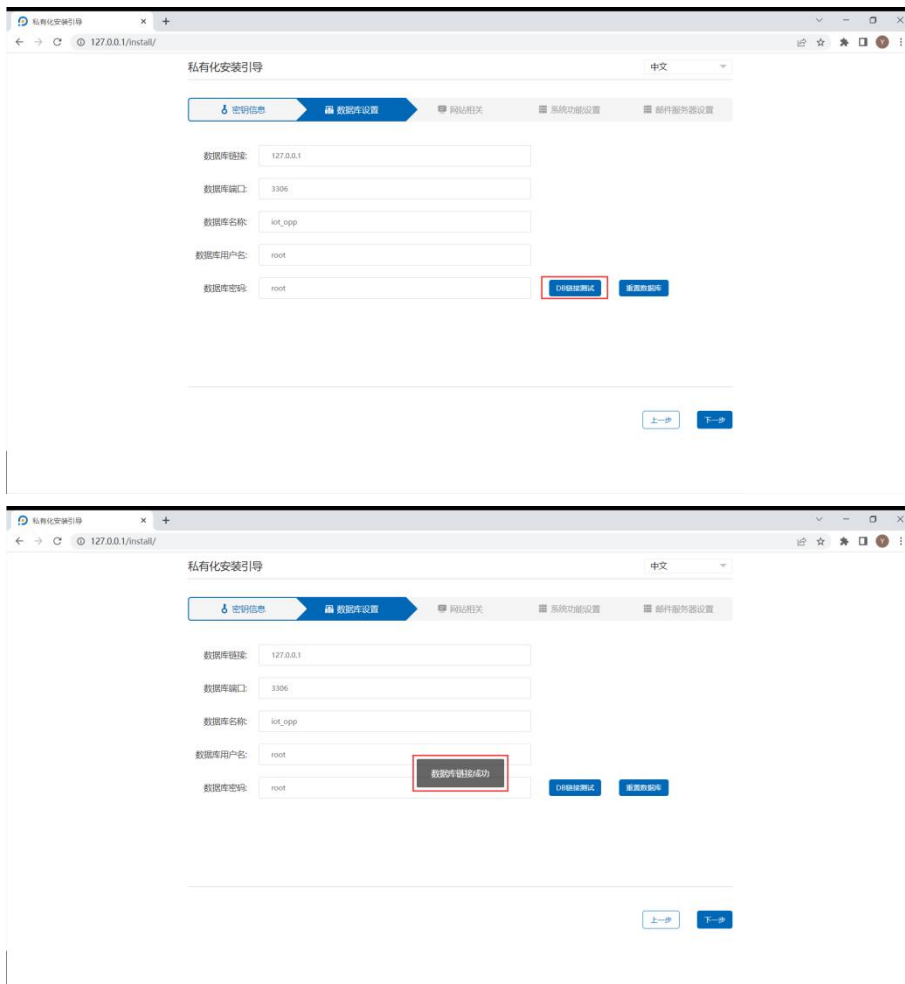
② 将在应用中心下载的密钥文件上传，点击【下一步】。



上传成功后，将显示密钥相关信息。



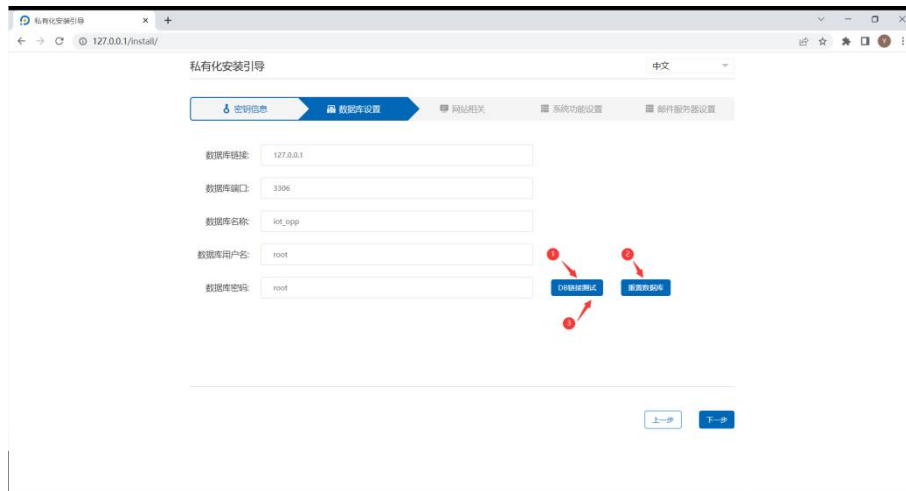
③ 数据库相关设置如不需要特殊设置，点击【DB 链接测试】，查看数据库是否链接即可。



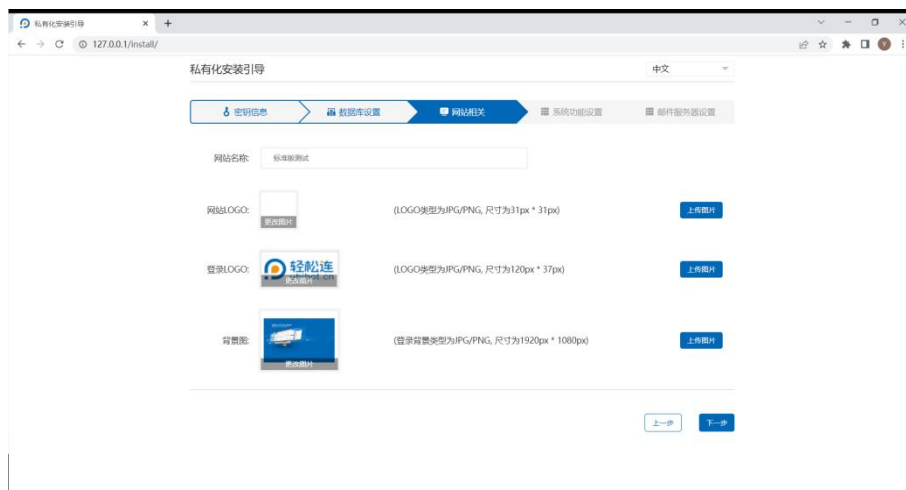
**注：重置数据库将清空原数据库，请谨慎使用。**

如需重置，需点击“重置数据库”按钮后，再次点击“DB 链接测试”，确

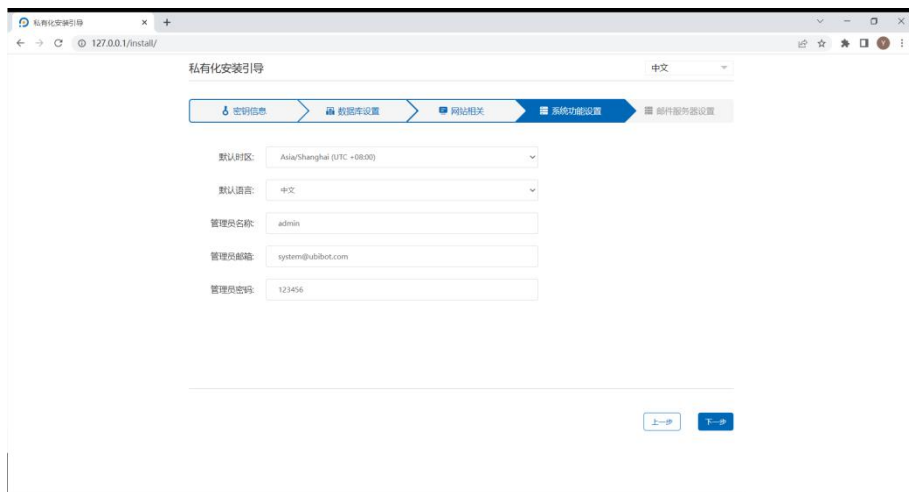
数据库连接成功。



④ 设置网站相关信息，可设置名称、LOGO、背景图。（基础版及以上版本支持）

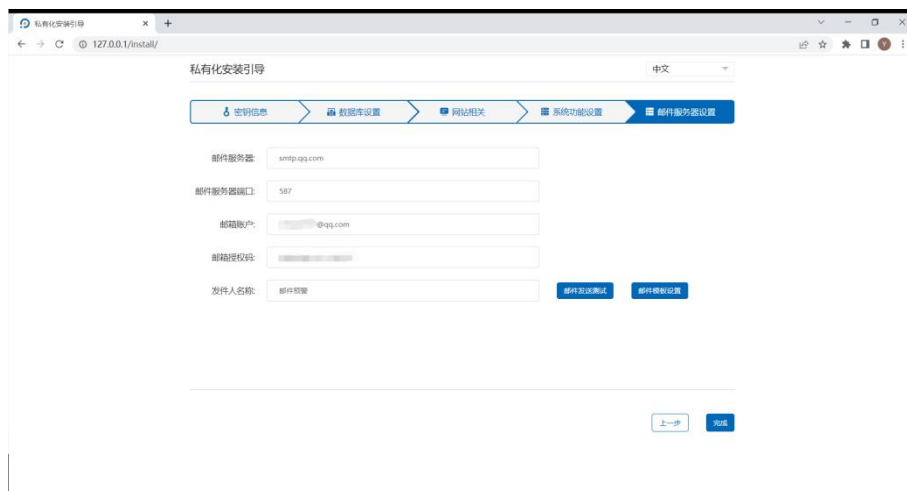


⑤ 设置默认时区、语言、管理员账户信息等系统功能设置。



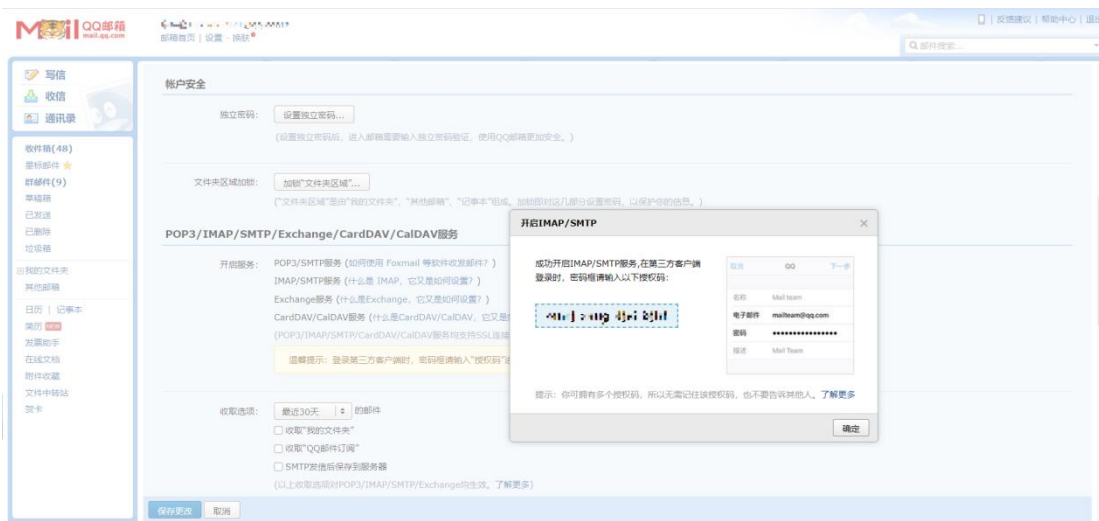
⑥ 若需要使用邮件预警功能（基础版及以上版本支持），请进行邮件服务器设置（发送预警邮件的服务器），并点击【完成】。完成后，自动跳转至控制平台。

相关设置内容请与使用的邮件方确认。以 QQ 邮箱为例，相关设置如下。



相关设置信息如下图。





## 二、激活设备

### 1. 安装 CH340 驱动

① 双击运行安装程序“CH341SER”。

名称	修改日期	类型	大小
CH341SER.exe	2022/1/29 11:15	应用程序	277 KB
UbiBotOpp Setup.exe	2022/7/25 15:37	应用程序	111,637 KB
PcToolsCN Setup.exe	2022/7/25 14:55	应用程序	76,096 KB

② 点击【安装】。



## 2. 安装 PC 工具

① 双击安装程序“PcToolsCN Setup”。

名称	修改日期	类型	大小
 CH341SER.exe	2022/1/29 11:15	应用程序	277 KB
 UbiBotOpp Setup.exe	2022/7/25 15:37	应用程序	111,637 KB
 PcToolsCN Setup.exe	2022/7/25 14:55	应用程序	76,096 KB

② 点击【安装】。



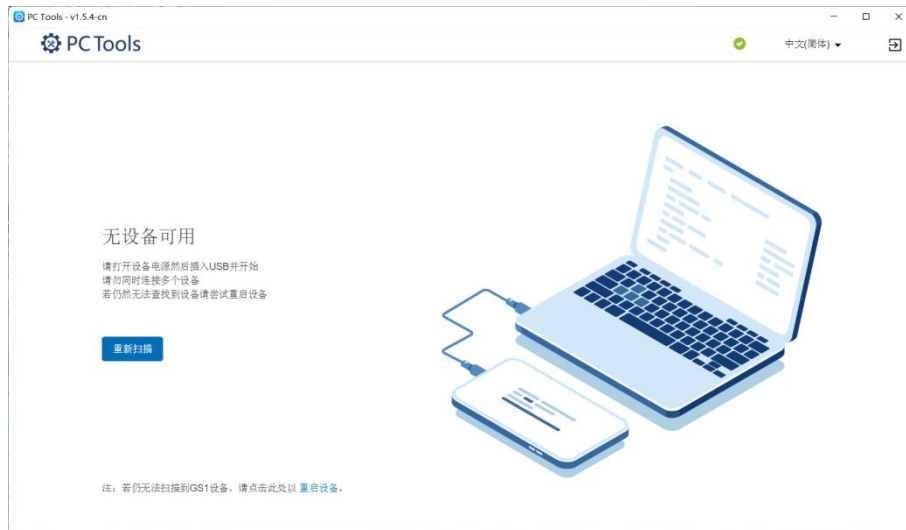
③ 点击【完成】。



### 3. 激活设备

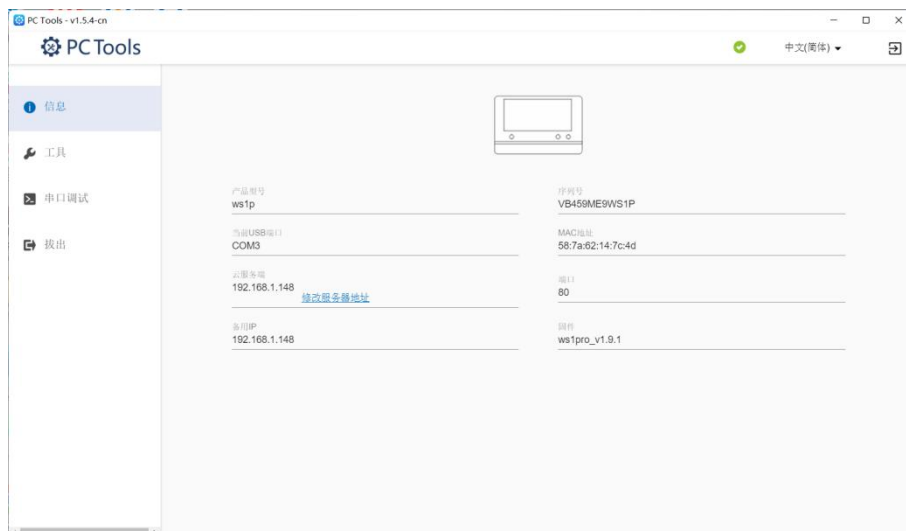
请确认待激活设备未被绑定。如无法确认，请先对设备进行恢复出厂设置。

#### ① 双击运行 PC Tool。

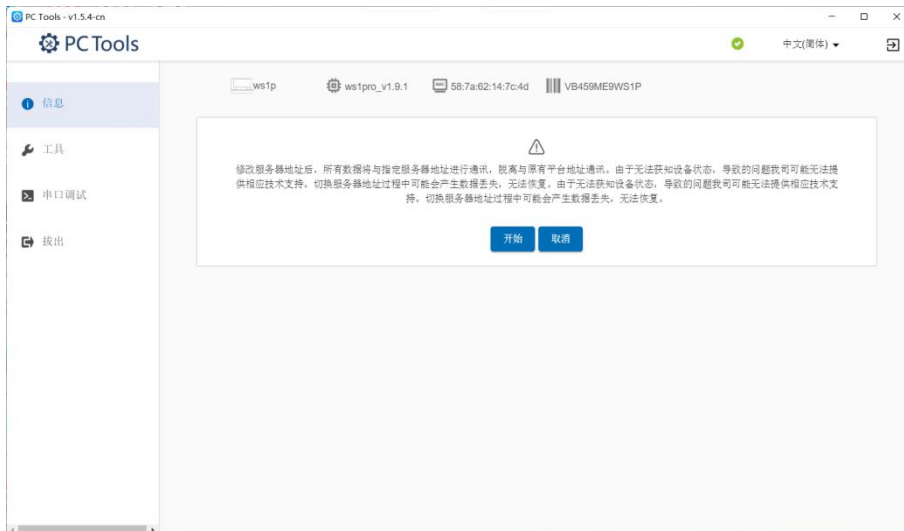


#### ② 将设备用 USB 数据线连接至电脑。

#### ③ 点击【修改服务器地址】。

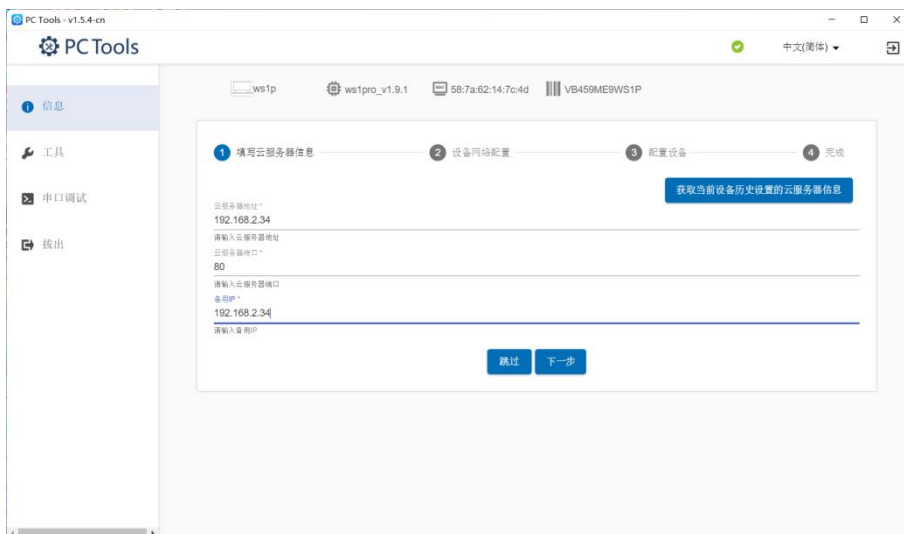


#### ④ 点击【开始】。

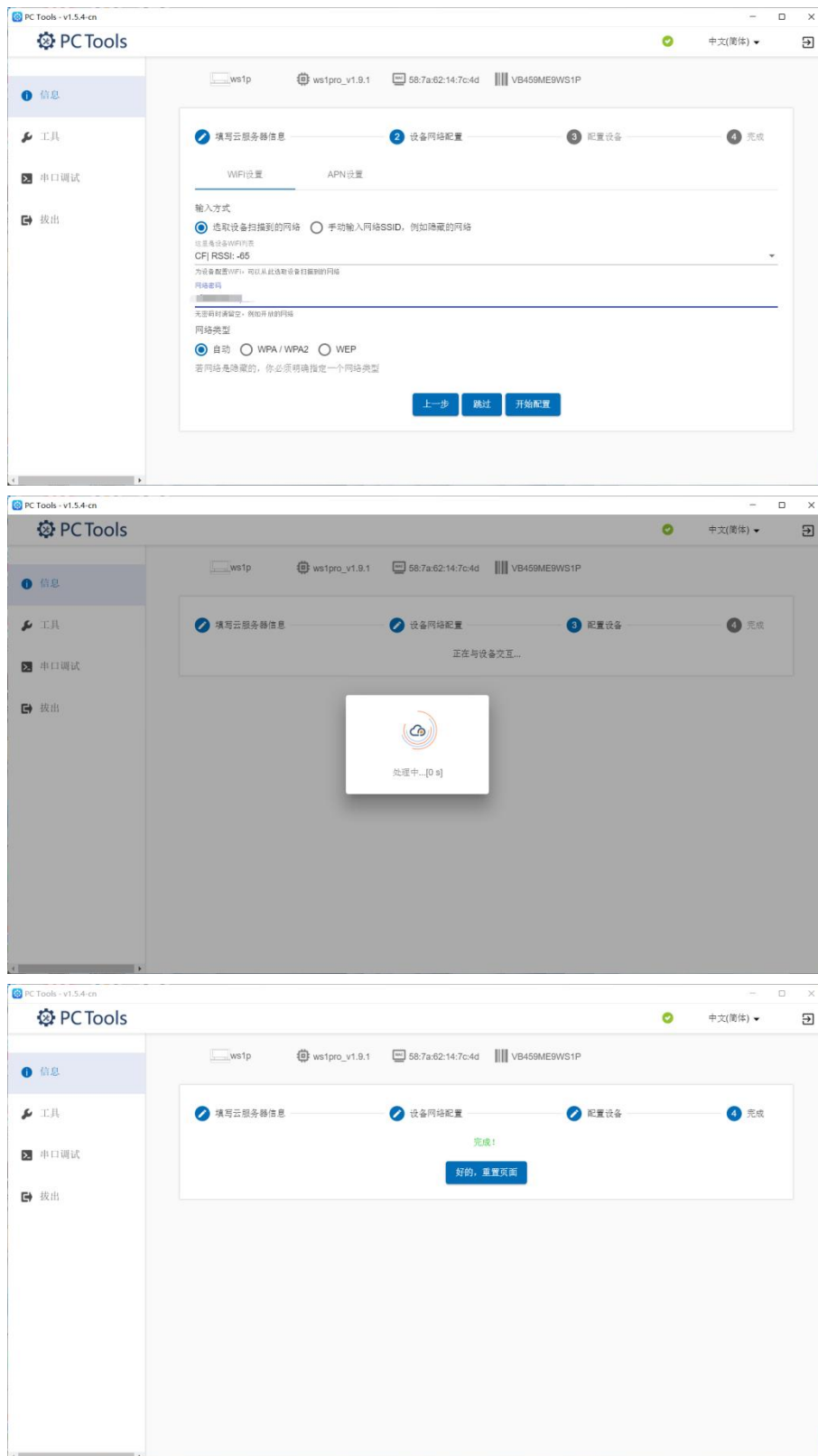


⑤ 填写云服务器地址，并点击【下一步】。

- 云服务器地址：密钥设置的域名；
- 云服务器端口：默认为 80。若修改过端口，请填写该端口号。
- 备用 IP 为密钥设置的 IP 地址。



⑥ 设置 WiFi。选择对应输入方式，设置设备需连接的网络名称及密码，完成后点击【开始配置】。配置成功后，可在控制台查看设备。



### 三、登录控制台

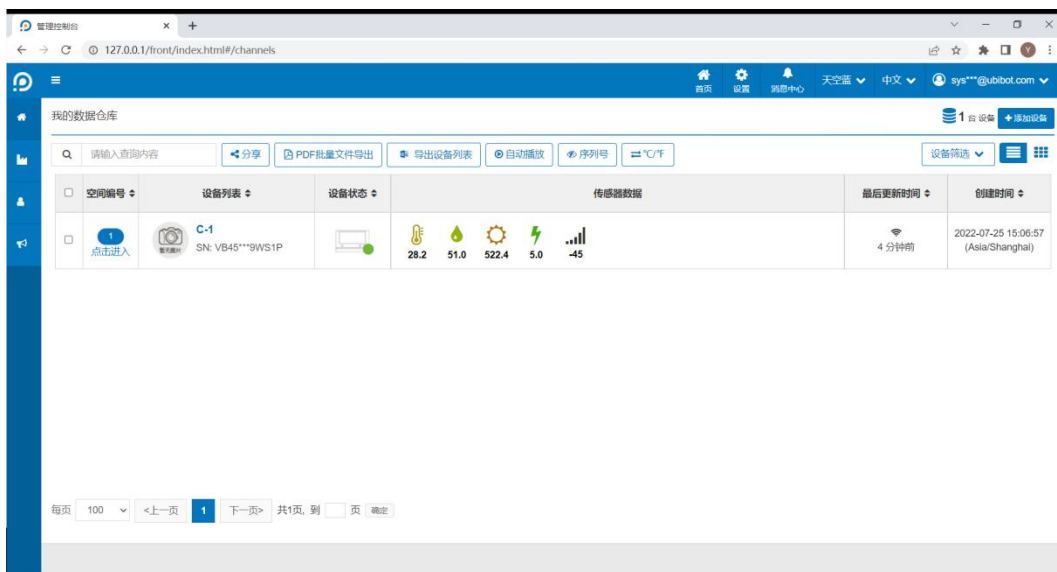
- ① 浏览器访问 <http://127.0.0.1/> (仅限服务器本机) 或设置好的 host

地址，如 <http://192.168.2.25>。

用户名及密码为系统默认设置中所设置。



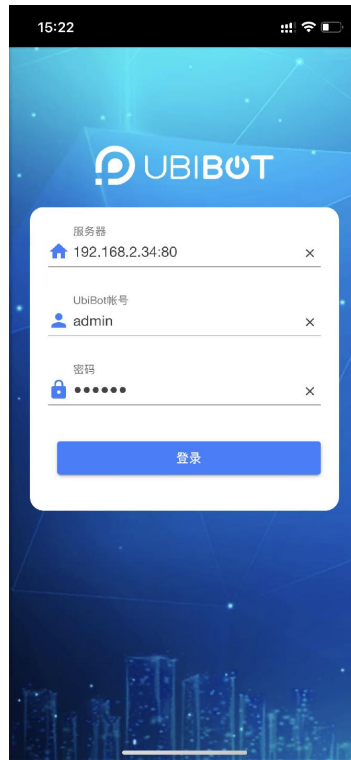
② 点击【数据仓库】-【我的数据仓库】，可查看设备并进行相关操作。



**注：若删除设备后需再次绑定，请先对设备恢复出厂设置。**

#### 四、登录 APP（标准版及以上）

- ① 下载并安装 123 IoT APP。
- ② 打开 APP，分别输入服务器、账号及密码。其中，服务器地址为服务器地址+端口，如 [192.168.2.25:80](http://192.168.2.25:80)。



进入后，即可显示绑定的设备。

